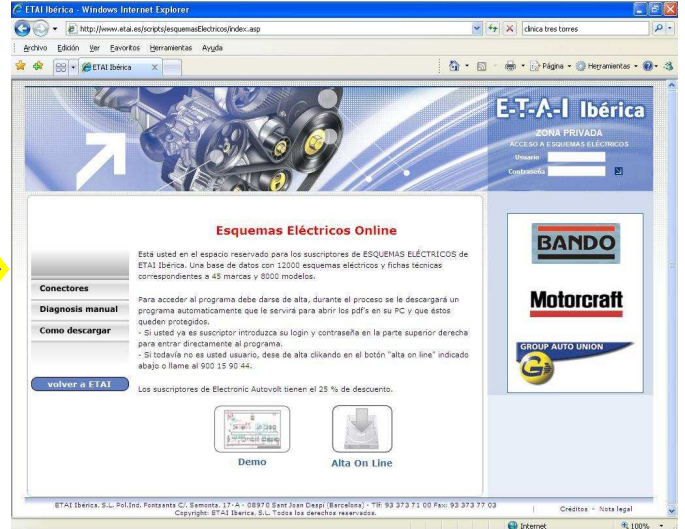


# Contratación de "Esquemas Eléctricos Online"

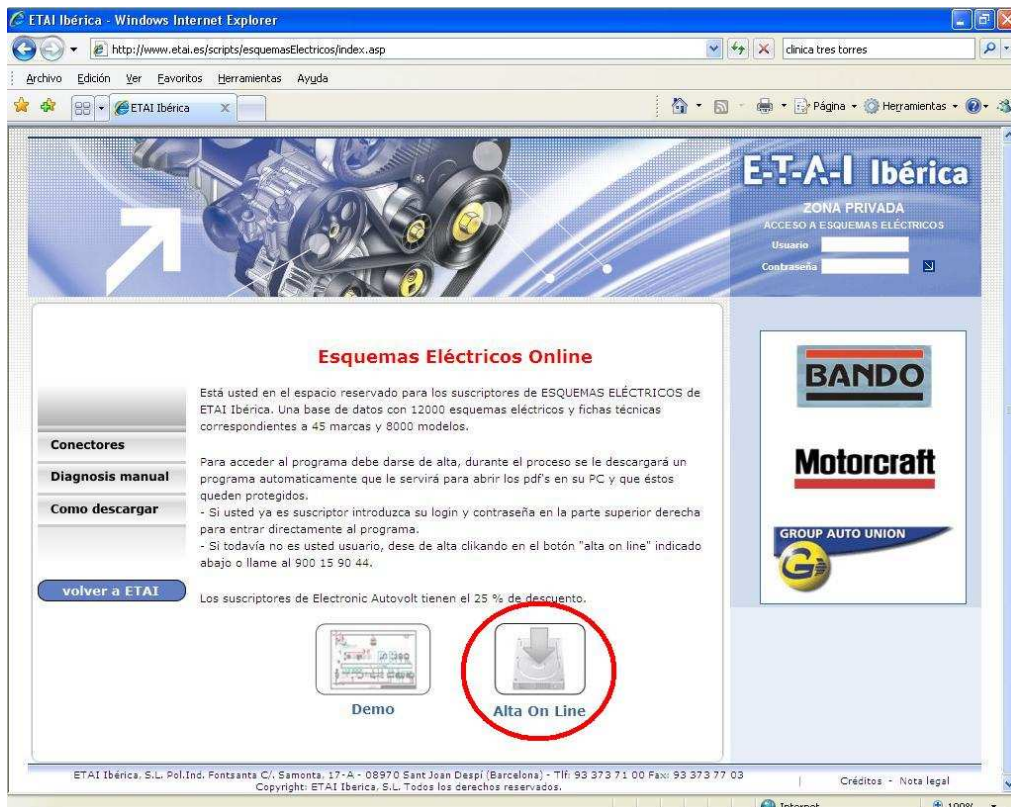
## Paso 1:

Entrar la web de etai ([www.etai.es](http://www.etai.es)) y seleccionar la opción superior derecha que pone "Esquemas eléctricos" para acceder a la pantalla **Esquemas Eléctricos Online**.



## Paso 2:

En esta pantalla encontramos una demostración y un botón para darse de alta. Apretar este último e instalar el software que se descarga.



**Paso 3:**

Una vez instalado, aparece una ventana dónde podemos escoger entre dos opciones. Hacer clic en el botón que pone "Primer paso: Introducción datos". Rellenar todos los campos correctamente y enviar el formulario a través de mail o fax.

**Paso 4:**

Una vez se recibe el mail con los datos de conexión, introducir la clave de software. Para ello, hacer clic en el botón que pone "Paso 2: Introducir clave de software", e introducir el código en la opción "Insertar clave única". Finalizar el proceso haciendo clic sobre el botón de "Validar clave" y posteriormente aceptar.

**Paso 5:**

Por último, acabar con la instalación haciendo clic sobre el botón "Terminar".